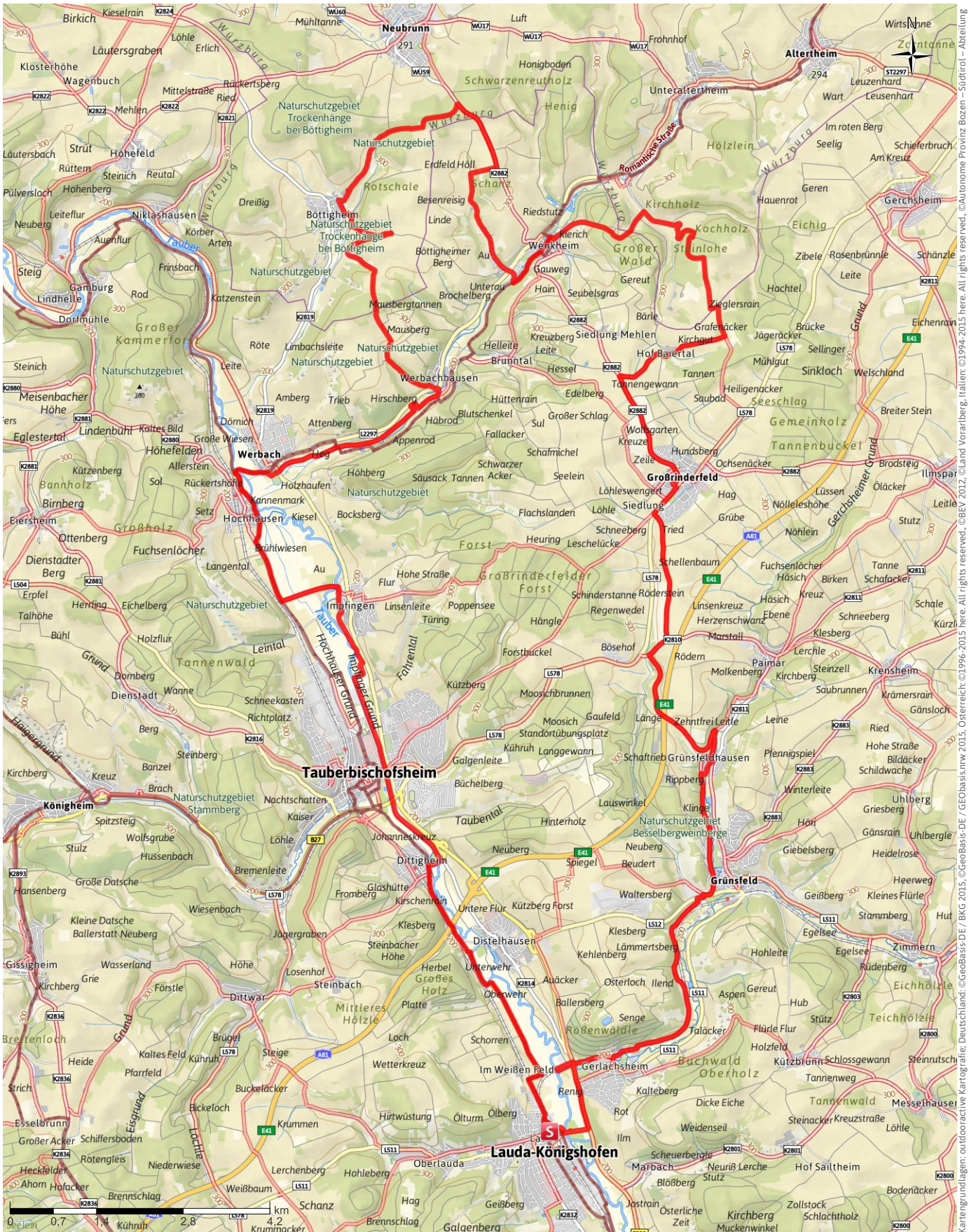


# Orchideentour nach Böttigheim

→ 55.7 km | ⌚ 4:15 h | 🏔️ 658 m | 🏔️ 658 m | SCHWIERIGKEIT -



Kartengrundlagen: outdooractive Kartografie; Deutschland: ©GeoBasis-DE / BKG 2015, Österreich: ©1996-2015 here, All rights reserved, ©1994-2015 here, All rights reserved, ©Autonome Provinz Bozen – Südtirol – Abteilung Natur, Landschaft und Raumentwicklung, Schweiz: Geodata ©swisstopo



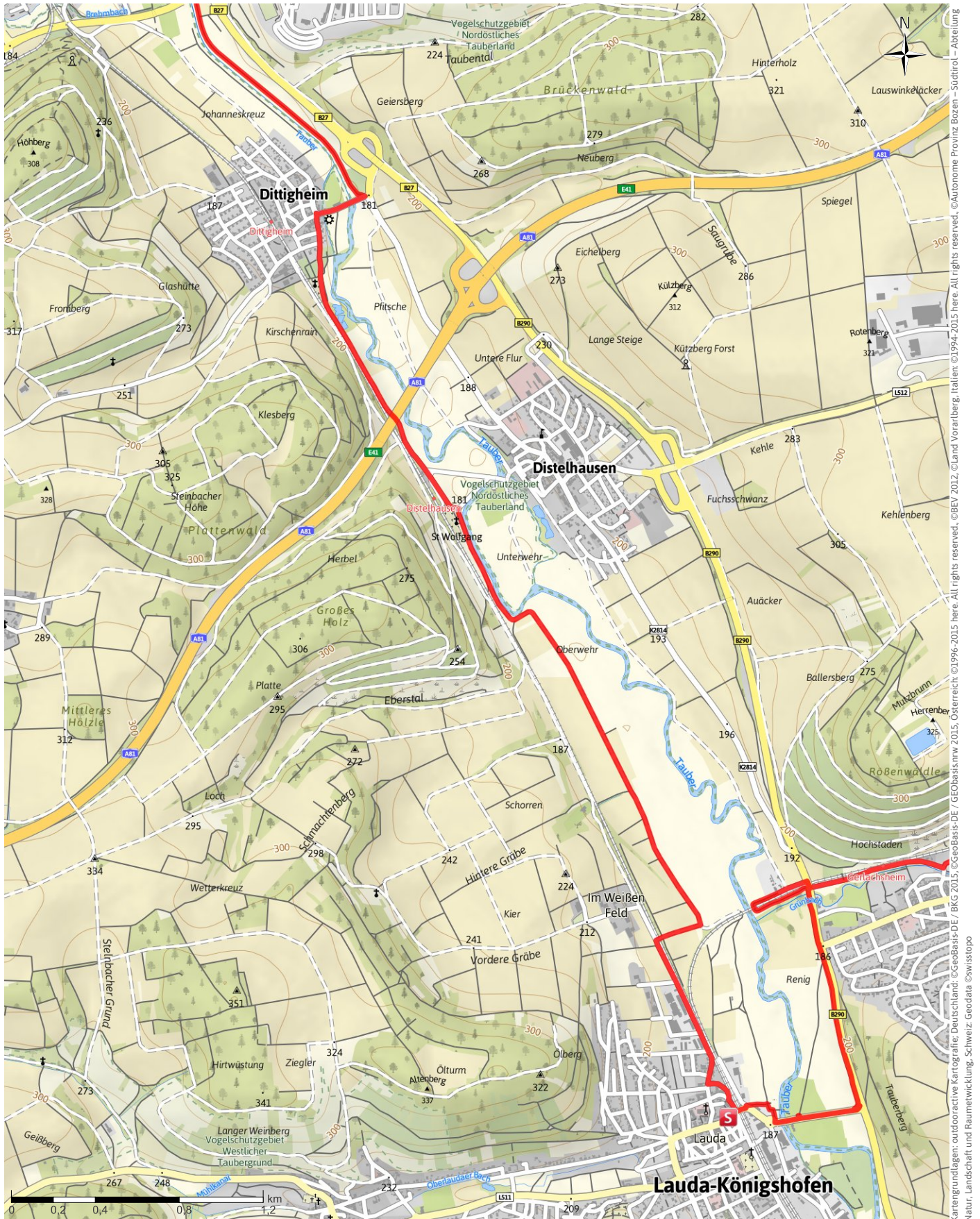
← 55.7 km

🕒 4:15 h

⬆️ 658 m

⬆️ 658 m

SCHWIERIGKEIT -



Kartengrundlagen: outdooractive Kartografie; Deutschland: ©Geobasis-DE / BKG 2015, Österreich: ©1996-2015 here. All rights reserved., ©BEV 2012, ©Land Vorarlberg, Italien: ©1994-2015 here. All rights reserved., ©Autonome Provinz Bozen - Südtirol - Abteilung Natur, Landschaft und Raumentwicklung, Schweiz: Geodata ©swisstopo



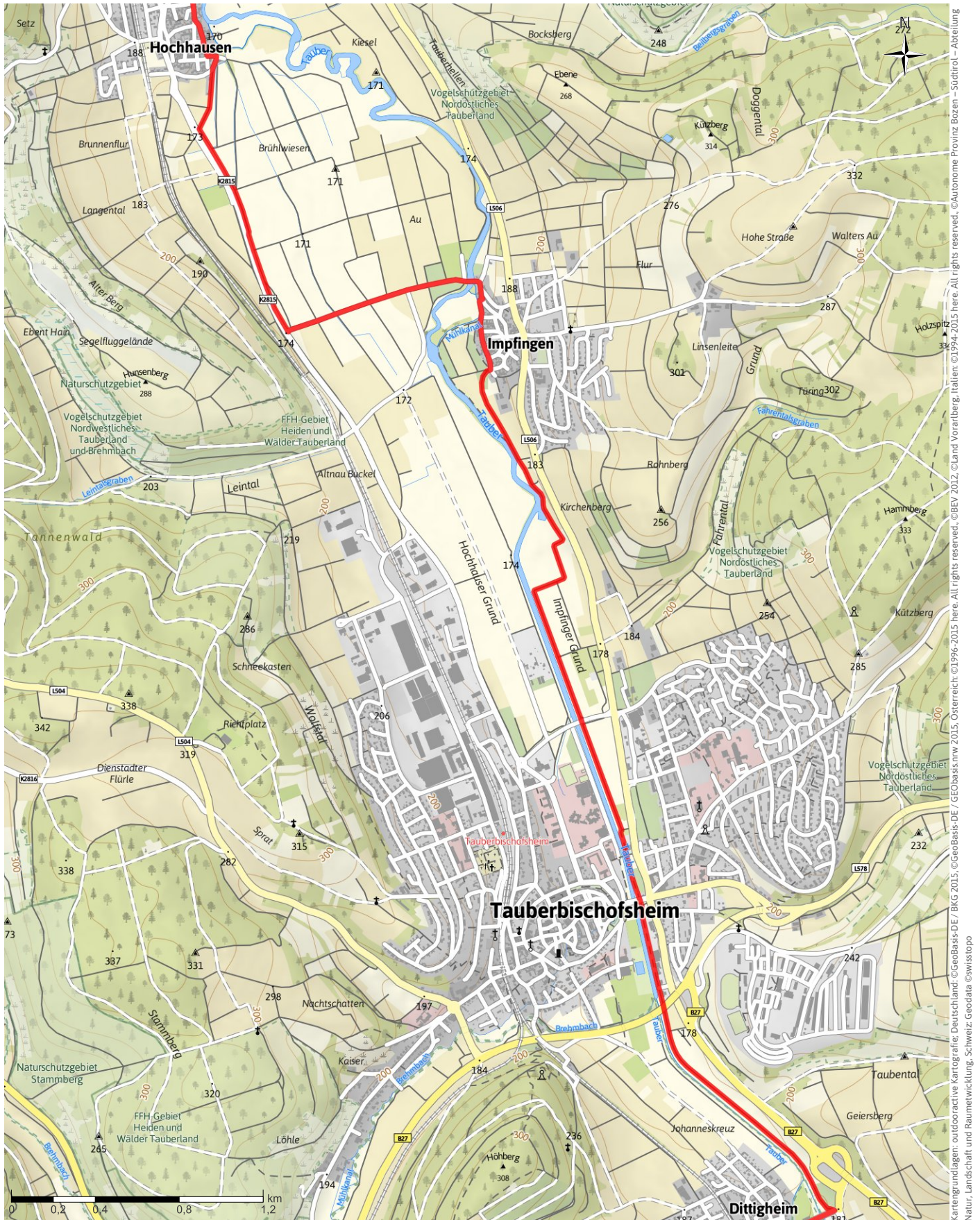
← 55.7 km

🕒 4:15 h

⬆️ 658 m

⬆️ 658 m

SCHWIERIGKEIT -



Kartengrundlagen: outdooractive Kartografie; Deutschland: ©Geobasis-DE / BKG 2015, ©Geobasis-mw 2015, Österreich: ©1996-2015 here. All rights reserved, ©BEV 2012, ©Land Vorarlberg, Italien: ©Autonome Provinz Bozen – Südtirol – Abteilung Natur, Landschaft und Raumentwicklung, Schweiz: Geodata ©swisstopo



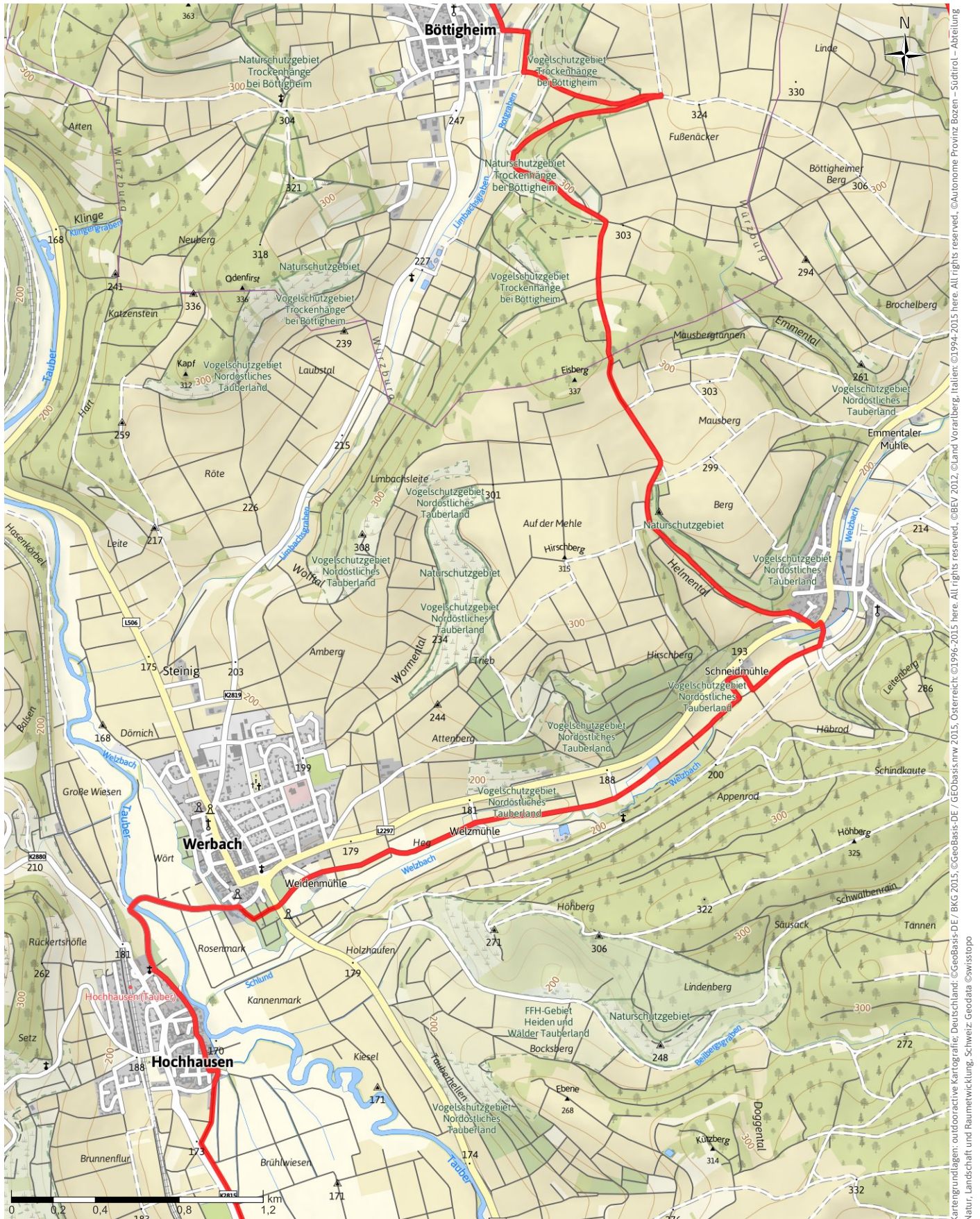
← 55.7 km

🕒 4:15 h

🏔️ 658 m

🏔️ 658 m

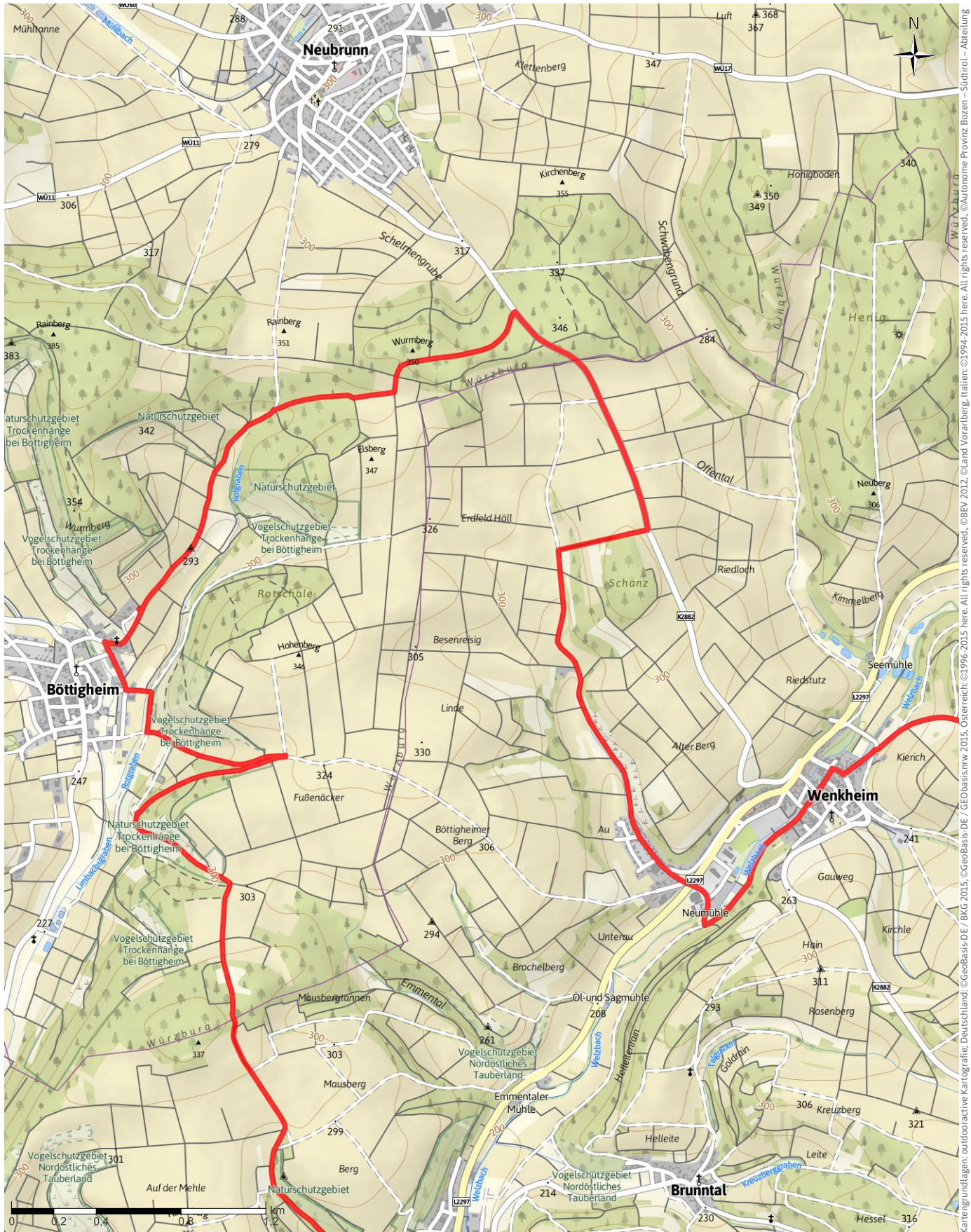
SCHWIERIGKEIT -



Kartengrundlagen: outdooractive Kartografie; Deutschland: ©GeoBasis-DE / BKG 2015; Österreich: ©1996-2015 here. All rights reserved; ©BEV 2012; ©Land Vorarlberg, Italien: ©1994-2015 here. All rights reserved; ©Autonome Provinz Bozen – Südtirol – Abteilung Natur, Landschaft und Raumentwicklung, Schweiz: Geodata ©swisstopo



← 55.7 km | ⌚ 4:15 h | ▲ 658 m | ▼ 658 m | SCHWIERIGKEIT -



Kartengrundlagen: outdooractive Kartografie; Deutschland: ©Geobasis-DE / BKG 2015; ©Geobasis-nw 2015; Österreich: ©1996-2015 here. All rights reserved; ©BEV 2012; ©Land Vorarlberg, Italien: ©1994-2015 here. All rights reserved; ©Autonome Provinz Bozen – Südtirol – Abteilung Natur, Landschaft und Raumentwicklung, Schweiz: Geodata ©swisstopo



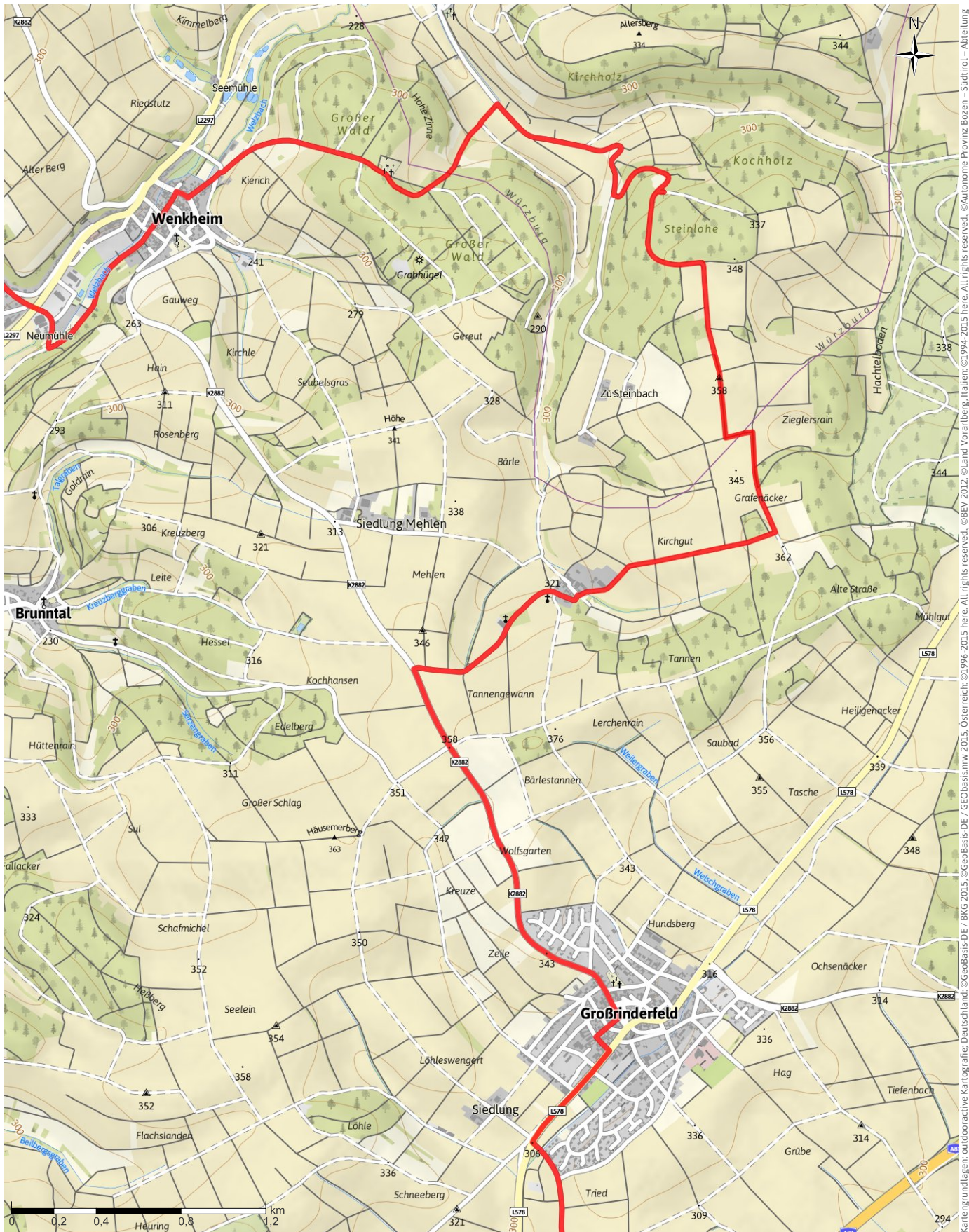
← 55.7 km

🕒 4:15 h

▲ 658 m

▾ 658 m

SCHWIERIGKEIT -



Kartengrundlagen: outdooractive Kartografie; Deutschland: ©Geobasis-DE / BKG 2015, ©Geobasis-mw 2015, Österreich: ©1996-2015 here, All rights reserved, ©BEV 2012, ©Land Vorarlberg, Italien: ©1994-2015 here, All rights reserved, ©Autonome Provinz Bozen – Südtirol – Abteilung Natur, Landschaft und Raumentwicklung, Schweiz: Geodata ©swisstopo



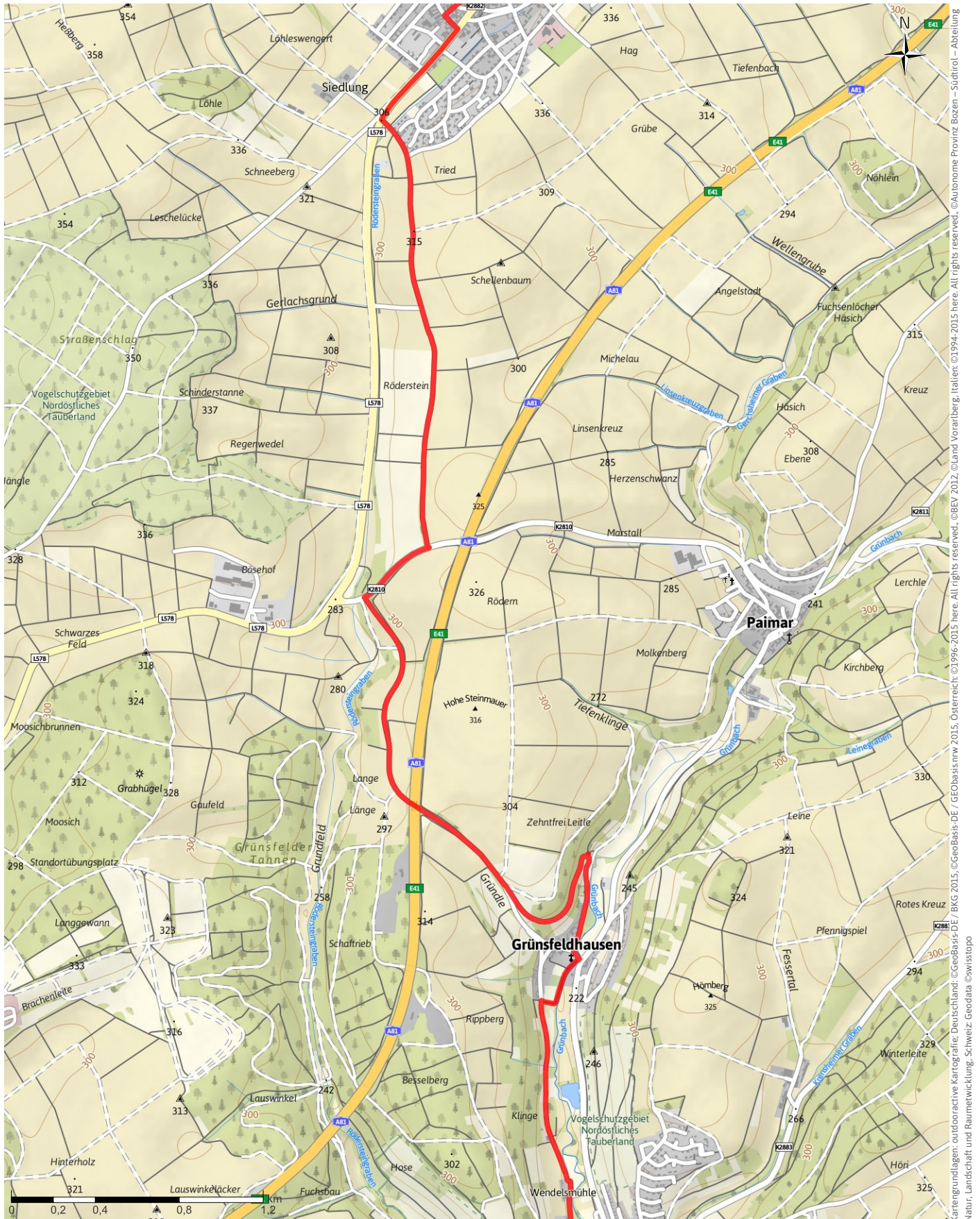
← 55.7 km

🕒 4:15 h

⬆️ 658 m

⬆️ 658 m

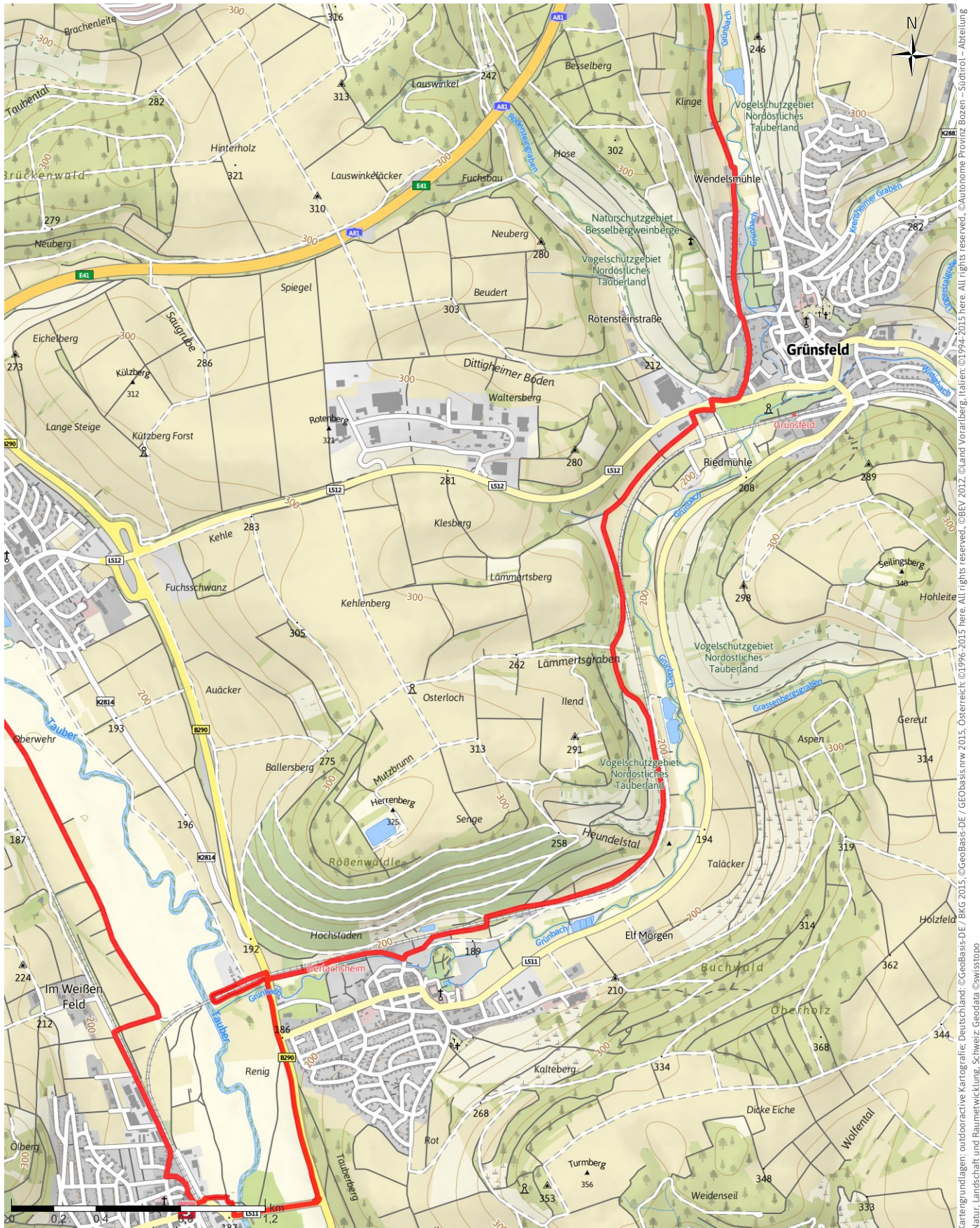
SCHWIERIGKEIT -



Kartengrundlagen: outdooractive Kartografie; Deutschland: ©Geobasis-DE / BKG 2015, ©Geobasis.mw 2015, Österreich: ©1996-2015 here. All rights reserved, ©2012, ©Land Vorarlberg, Italien: ©1994-2015 here. All rights reserved, ©Autonome Provinz Bozen – Südtirol – Abteilung Natur, Landschaft und Raumentwicklung, Schweiz: Geodata ©swisstopo



← 55.7 km | ⌚ 4:15 h | ▲ 658 m | ▼ 658 m | SCHWIERIGKEIT -



Kartengrundlagen: outdooractive Kartografie; Deutschland: ©Geobasis-DE / BKG 2015, ©Geobasis-mw 2015, Österreich: ©1996-2015 here. All rights reserved., ©BEV 2012, ©Land Vorarlberg, Italien: ©1994-2015 here. All rights reserved., ©Autonome Provinz Bozen – Südtirol – Abteilung Natur, Landschaft und Raumentwicklung, Schweiz: Geodata ©swisstopo



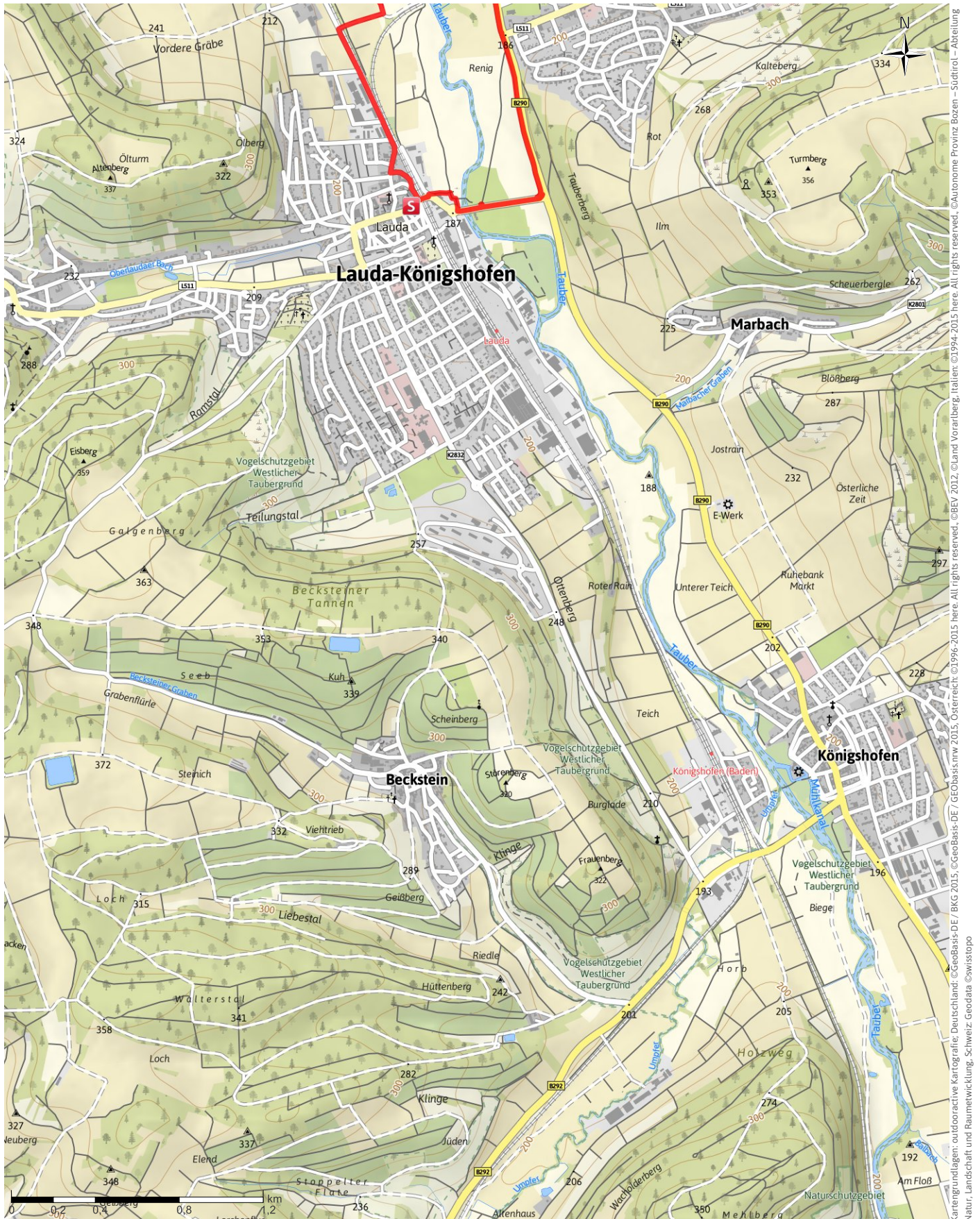
← 55.7 km

🕒 4:15 h

⬆️ 658 m

⬆️ 658 m

SCHWIERIGKEIT -



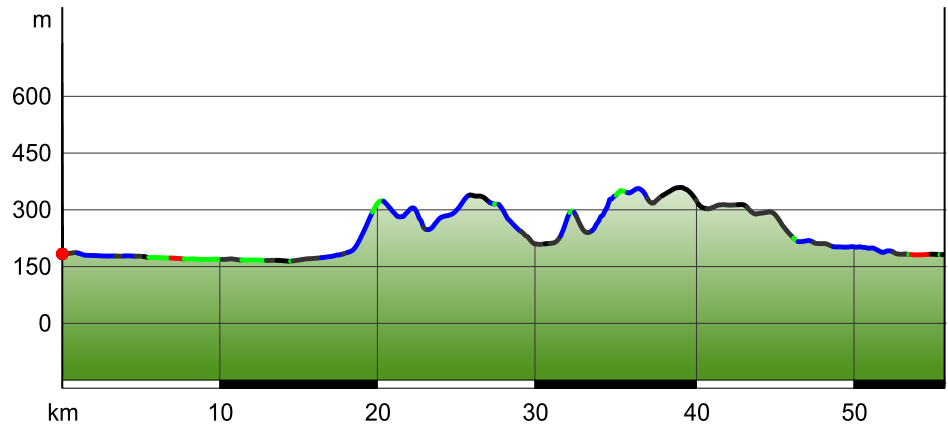
Kartengrundlagen: outdooractive Kartografie; Deutschland: ©Geobasis-DE / BKG 2015, ©Geobasis.mw 2015, Österreich: ©1996-2015 here. All rights reserved., ©BEV 2012, ©Land Vorarlberg, Italien: ©1994-2015 here. All rights reserved., ©Autonome Provinz Bozen – Südtirol – Abteilung Natur, Landschaft und Raumentwicklung, Schweiz: Geodata ©swisstopo



**WEGEART**

Asphalt	18.2 km
Schotterweg	20.7 km
Weg	8.9 km
Pfad	1.8 km
Straße	6.0 km

**HÖHENPROFIL**



**TOURDATEN**

**RADTOUR**

STRECKE	↔ 55.7 km
DAUER	🕒 4:15 h
AUFSTIEG	▲ 658 m
ABSTIEG	▼ 658 m

**SCHWIERIGKEIT** -

**KONDITION** ●●●●●

**TECHNIK** ●●●●●

**HÖHENLAGE**

**BESTE JAHRESZEIT**

JAN	FEB	MÄR
APR	MAI	JUN
JUL	AUG	SEP
OKT	NOV	DEZ

**BEWERTUNGEN**

**AUTOREN**

ERLEBNIS ●●●●●

LANDSCHAFT ●●●●●

**COMMUNITY**

TOUR (0) ★★★★★

**WEITERE TOURDATEN**



**Erhard Mott**  
01.11.2015

**Orchideentour mit Erhard Mott & FrankenBernd**

Seltene Orchidenarten, Schmetterlingshafte und grandiose Weitblicke bietet die E-Bike Erlebnistour von Lauda - Böttigheim - Großrinderfeld - Grünsfeld - Lauda

**TOUR ZUM MITNEHMEN FÜR IPHONE UND ANDROID**



QR-Code scannen und diese Tour offline speichern, mit Freunden teilen und mehr ...